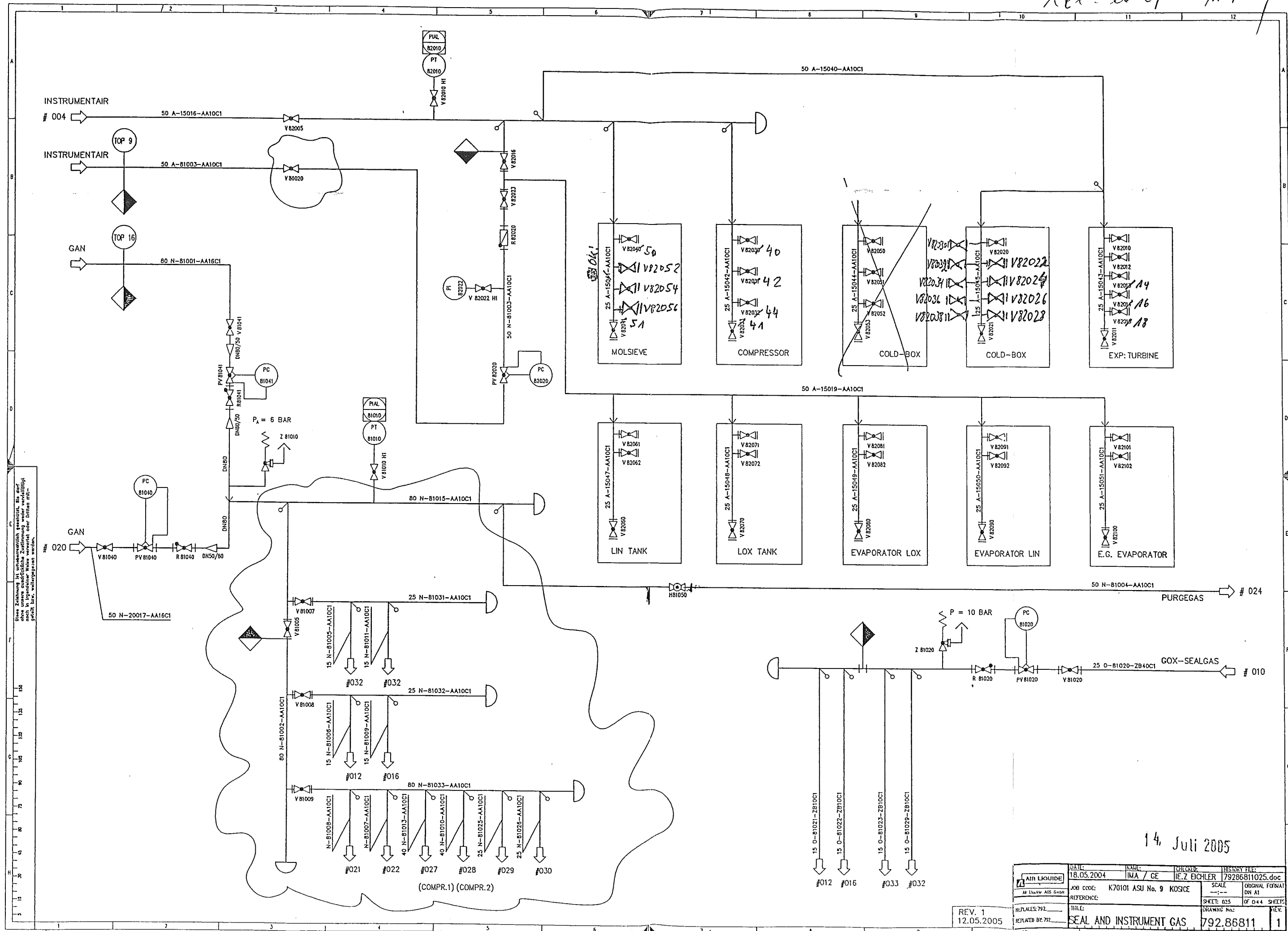


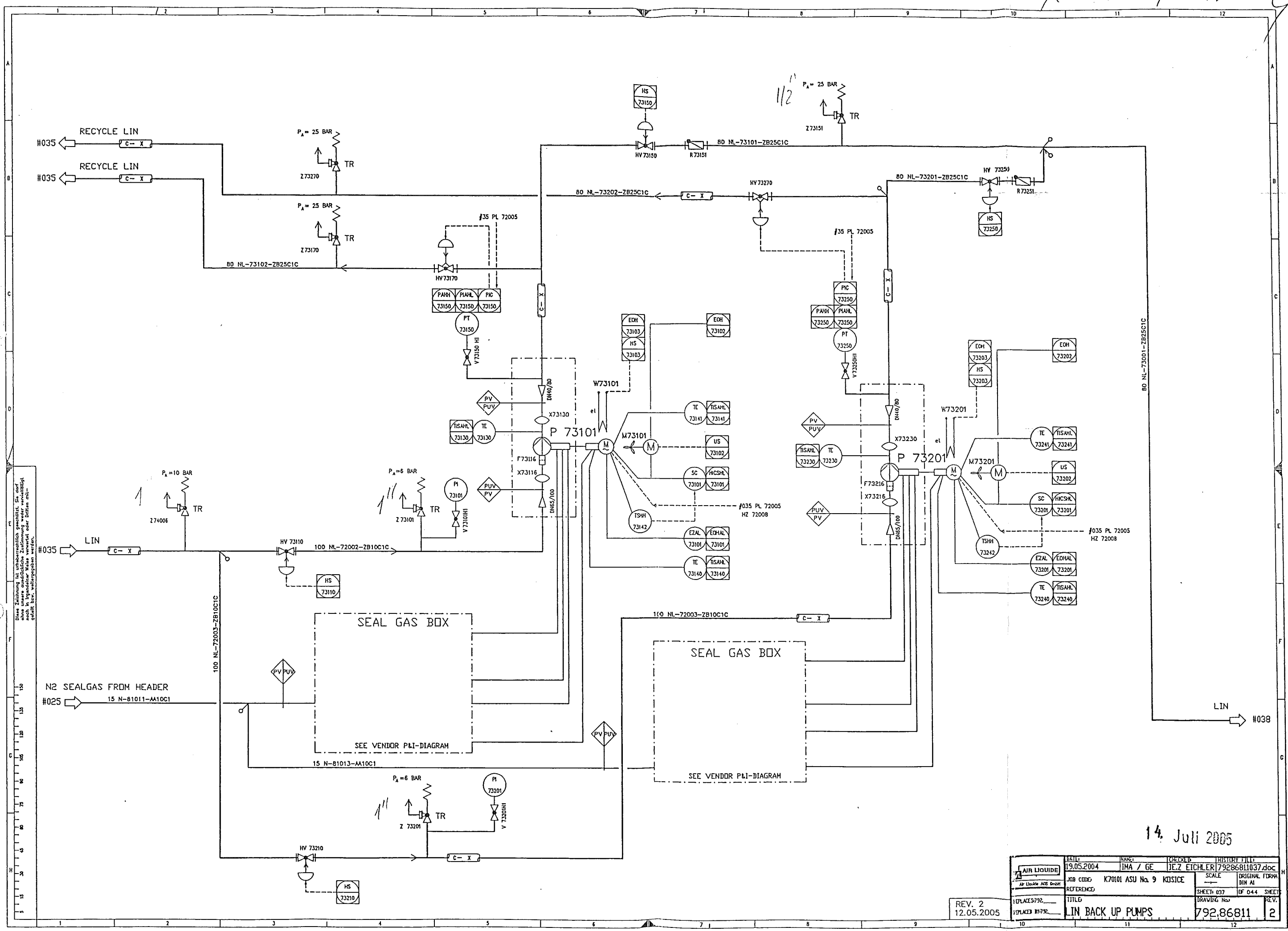
Rev. 00.04 05/11/04



14. Juli 2005

DATE	18.05.2004	NAME	IMA / GE	CHARGE	79286811025.doc
JOB CODE	K70101 ASU No. 9 KOSICE	SCALE	ORIGINAL FORMAT	DN A1	
REFERENCE		SHEET	025	OF 044	SHEET
TITLE	SEAL AND INSTRUMENT GAS	DRAWING No.	792.86811		
REV. 1	12.05.2005	REPLACES BY			

700. 20.07.05 M K

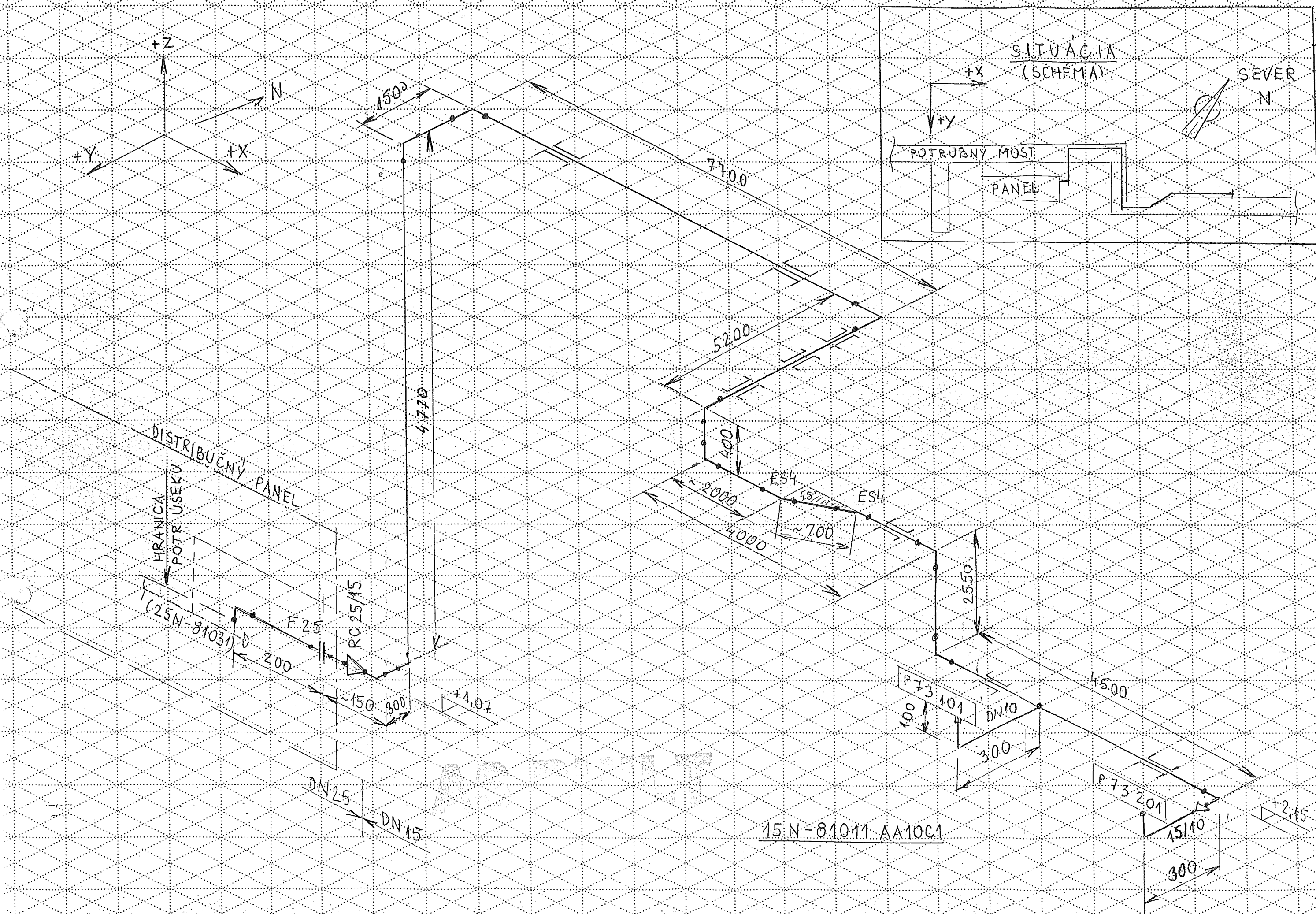


Diese Zeichnung ist urheberrechtlich geschützt. Sie darf ohne unsere ausdrückliche Zustimmung weder vervielfältigt noch in irgendeiner Weise oder durch elektronische Mittel weitergegeben werden.

14. Juli 2005

REV. 2
12.05.2005

AIR LIQUIDE AP 130444 A25 07/04	DATE	19.05.2004	DRAWN	IMA / GE	CHECKED	TEZ ETCHLER	HISTORY FILE
	JOB CODE	K70101 ASU No 9 KOSICE					79286811037.doc
	REFERENCE	SHEET 037 OF 044					REV.
	REPLACES 792	TITLE					792.86811 2



Made by : Ing. Supak
Date : 11.10.2005
revision : 0

VAM Anlagentechnik und Montagen

01 - 5 - 6801 - 01 KOSICE AIR LIQUIDE TANKFARM - AS BUILT

Line Number : 15 N-81011 AA10C1

	Weight (kg)
pipe mat.:	35,78
con. valves	-
man. valves:	-
pr. supports:	4,30
sek. supports	-
summe:	40,08

AS BUILT

Stückliste 02 15 N-81011 AA10C1 Revision: 0

Teilenummer	NW1	NW2	Teilebezeichnung	Einzelgew.	Menge	EP-Lieferung	EP-Montage	gesamt	Stunden ges.
-------------	-----	-----	------------------	------------	-------	--------------	------------	--------	--------------

FEHLER diese Liste bitte nur mit Menu 1 sortiert nach BG - Leitung - Rokis verwenden

ELBOW5	15	2	Elbow 45°, type 3 1.0254 DIN 2605-1 21,3x2	0,02 kg	2,00				
ELBOW8	15	2	Elbow 90°, type 3 1.0254 DIN 2605-1 21,3x2,0	0,04 kg	9,00				
ELBOW8	25	2,6	Elbow 90°, type 3 1.0254 DIN 2605-1 33,7x2,6	0,12 kg	1,00				
FLANGE1	15	0	Welding neck flange 1.0038 DIN EN 1092-1	1,00 kg	0,00				
FLANGE1	25	0	Welding neck flange 1.0038 DIN EN 1092-1	1,00 kg	2,00				
GASKET1	15	2	Gasket Graphite w. CrNi-Inlay 50x22x2		0,00				
GASKET1	25	2	Gasket Graphite w. CrNi-Inlay 70x235x		1,00				
PIPE5	15	2	Pipe 1.0254 DIN EN ISO 1127 21,3x2	0,95 kg	33,00				
PIPE5	25	2,6	Pipe 1.0254 DIN EN ISO 1127 33,7x2,6	1,99 kg	0,30				
RED14	25	15	Reducer, concentric 1.0254 DIN 2616-2	0,09 kg	1,00				
TEE1	15	2	Tee 1.0254 DIN 2615-1 21,3x2x21,3x2	0,61 kg	2,00				

Stückliste 02 15 N-81011 PRI SUP 000000 Revision:									
Teilenummer	NW1	NW2	Teilebezeichnung	Einzelgew.	Menge	EP-Lieferung	EP-Montage	gesamt	Stunden ges.

FEHLER diese Liste bitte nur mit Menu 1 sortiert nach BG - Leitung - Rokis verwenden

PG02	15	0	ROHRBÜGEL 1.4571 21,3	0,43 kg	10,00				
Summe: 02 15 N-81011 PRI SUP 000000				4,30 kg					

Liefersumme:	
Montagesumme:	
Gesamtsumme:	
Gesamt-Stunden:	
Gesamtgewicht:	4,30 kg
** Ende der Ausgabe	

ASB